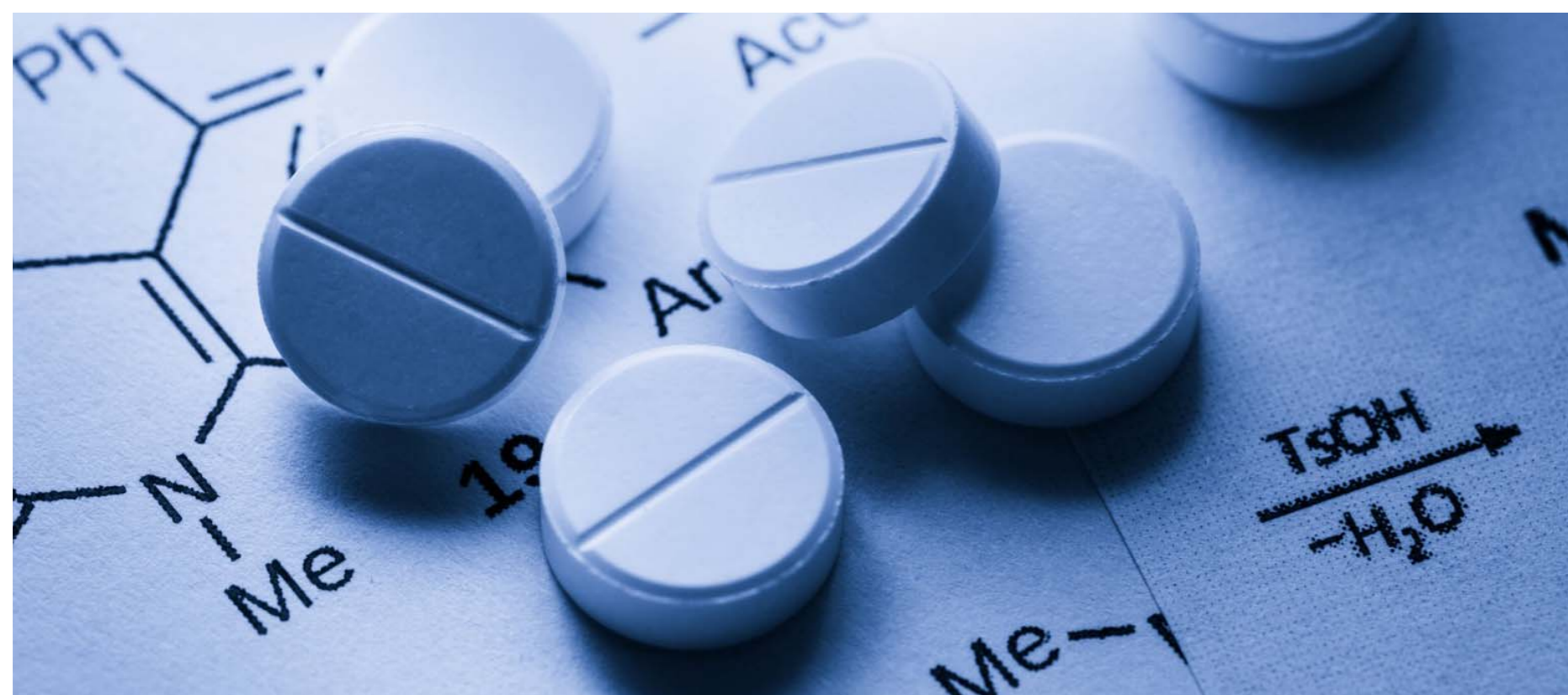


# РАЗВИТИЕ ЦИФРОВИЗАЦИИ В МЕДИЦИНСКИХ УЧРЕЖДЕНИЯХ

УМНЫЙ СЕРВИС В ЗДРАВООХРАНЕНИИ

УМНЫЙ СЕРВИС

# ОБЯЗАТЕЛЬНАЯ МАРКИРОВКА ЛЕКАРСТВ



## ОСНОВНЫЕ ЗАДАЧИ

Соответствие Федеральному закону № 462-ФЗ «О внесении изменений в Федеральный закон «Об обращении лекарственных средств» и постановлению Правительства Российской Федерации от 31.12.2019 № 1954 «О внесении изменений в постановление Правительства Российской Федерации от 14 декабря 2018 г. №1556».

## УЧАСТНИКИ

- ПРОИЗВОДИТЕЛИ
- ДИСТРИБЬЮТОРЫ
- АПТЕКИ
- МЕДИЦИНСКИЕ ЦЕНТРЫ

## СРОКИ

С 01.01 по 29.02.2020 – регистрация в системе маркировки (все участники)

До 15.02.2020 – больницы, поликлиники, иные учреждения, имеющие лицензию на медицинскую деятельность и субъекты обращения лекарственных средств должны получить регистратор выбытия

До 1.05.2020 – получение регистратора эмиссии (производители, импортеры)

С 1.06.2020 – передача сведений о маркированных лекарственных препаратах в систему мониторинга (все участники)

# МЕДИЦИНСКОЕ ОБСЛУЖИВАНИЕ В 2022

## задачи

- Первичная идентификация пациентов
- Маркировка анализов пациентов
- Отслеживание процесса лечения пациентов
- Получение информации о стоимости лечения пациента
- Обязательная маркировка лекарственных средств
- Инвентаризация МТО



# РЕШЕНИЕ ДЛЯ УПРАВЛЕНИЯ МЕДИЦИНСКИМ ЦЕНТРОМ



## ВОЗМОЖНОСТИ

- Запись пациентов на прием
- Исключение «задвоенных» записей и потери данных
- Распределение загрузки врачей
- Единая регистратура на несколько отделений
- Информация о клиентах и история посещений
- Просмотр истории болезни и результаты анализов
- Обновляемые справочники МКБ-10, РЛС, НМУ и пр.
- Электронная цифровая подпись
- Проведение профосмотров в соответствии с приказом

## КЛЮЧЕВЫЕ БИЗНЕС ПРОЦЕССЫ

- Настройка обмена с системой мониторинга движения лекарственных средств (МДЛП)
- Настройка подключаемого оборудования (ТСД и сканеры)
- Поступление/ Отгрузка/ Вывод из обращения лекарственных средств
- Агрегирование и трансформация лекарств
- Перемещение между местами деятельности
- Контроль расхода материалов, остатков и отклонений от норм
- Выписка рецептов

# ШИРОКАЯ ЛИНЕЙКА ОБОРУДОВАНИЯ

Решения и оборудование Zebra призваны помочь обеспечить полный и прозрачный доступ к информации, что позволит повысить уровень безопасного лечения пациентов, обеспечить эффективную работу персонала и оптимизировать производственные процессы на всех этапах обслуживания пациента:

- ПРИЕМНОЕ ОТДЕЛЕНИЕ
- БОЛЬНИЧНЫЕ ПАЛАТЫ И ВОЗЛЕ ПАЦИЕНТОВ
- МОБИЛЬНЫЕ РЕШЕНИЯ ДЛЯ ВРАЧЕЙ И МЕДСЕСТЕР
- ЛАБОРАТОРИИ И ХРАНИЛИЩА КРОВИ
- ФАРМАЦЕВТИЧЕСКИЕ ОТДЕЛЫ

МОБИЛЬНЫЕ КОМПЬЮТЕРЫ

СКАННЕРЫ

МОБИЛЬНЫЕ ПРИНТЕРЫ

ПЛАНШЕТЫ

ПРОГРАММНОЕ ОБЕСПЕЧЕНИЕ



# ИДЕНТИФИКАЦИЯ ПАЦИЕНТОВ



## ОСНОВНЫЕ ЗАДАЧИ

- Ускорение процесса первичного сбора данных о пациенте
- Ускорение процесса получения информации о пациенте
- Ускорение процесса приема/обслуживания пациента
- Своевременный и правильный поиск пациента
- Минимизация ошибок

## РЕШЕНИЕ



### ПРИНТЕР

ZD 510  
ZD 410/420 HC  
ZD 620 HC



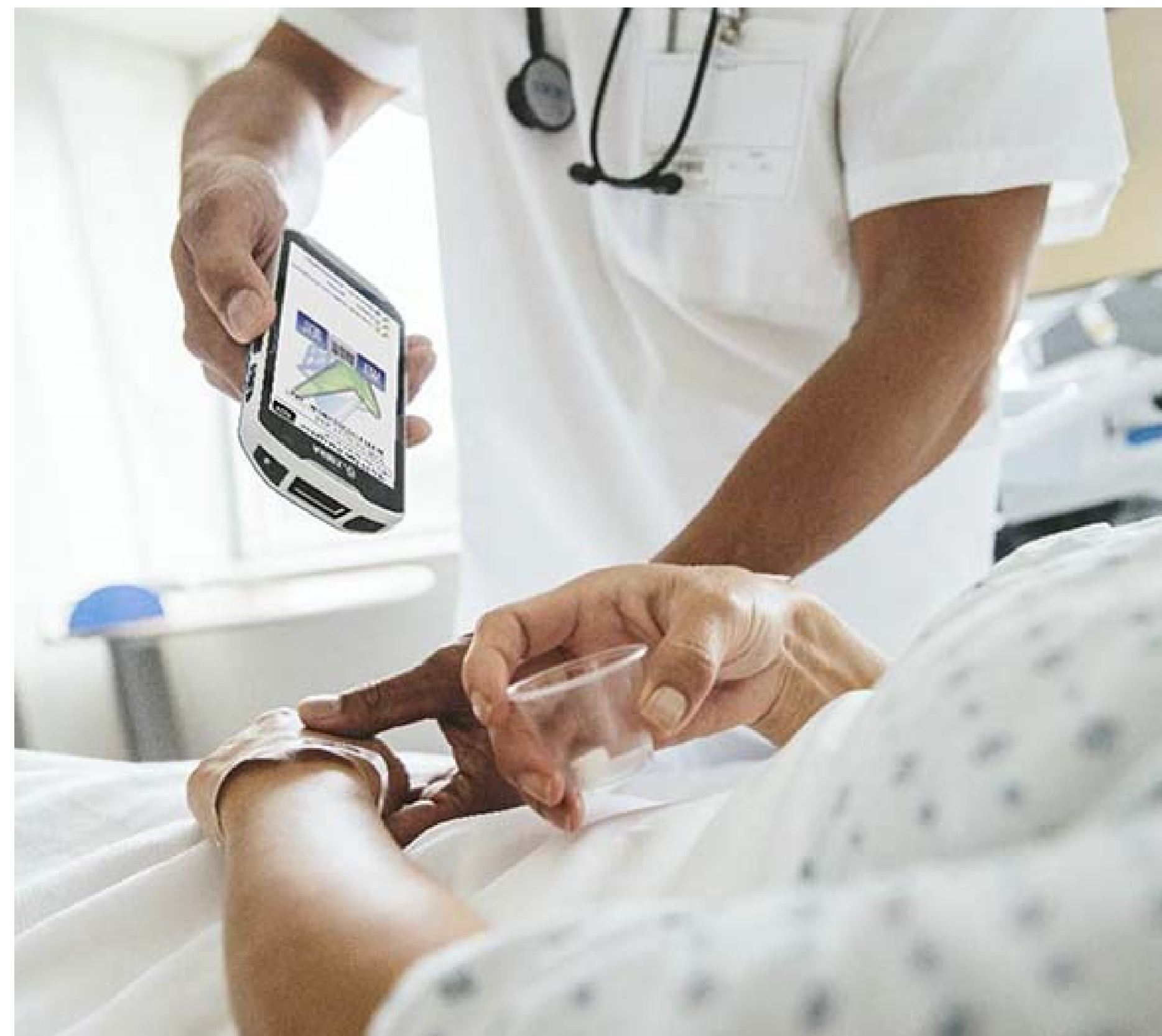
### СКАНЕР

DS 2208/2278 HC  
DS 4608 HC  
DS 8100 HC  
DS 9900 HD  
CS 4070 HC



### БРАСЛЕТЫ

# ЛЕЧЕНИЕ ПАЦИЕНТОВ



## ОСНОВНЫЕ ЗАДАЧИ

- Быстрое получение достоверной информации о пациенте
- Ускорение процесса лечения пациента
- Отслеживание процесса лечения пациента
- Быстрая коммуникация между медицинским персоналом
- Минимизация ошибок в процессе лечения пациента
- Возможность подсчета стоимости лечения пациента

## РЕШЕНИЕ



СКАНЕР

DS 2208/2278 HC  
DS 4608 HC  
DS 8100 HC  
DS 9900 HD



ПРИНТЕР

ZD 410/420 HC  
ZQ 610/620 HC



ТСД

TC 21/26  
TC 52 HC



БРАСЛЕТЫ + ЭТИКЕТКИ

# СБОР АНАЛИЗОВ



## ОСНОВНЫЕ ЗАДАЧИ

- Ускорение процесса приема анализов
- Минимизация ошибок
- Соответствие всем технологическим особенностям процесса
- маркировки анализов

## РЕШЕНИЕ



СКАНЕР

DS 2208/2278 HC  
CS 4070 HC



ПРИНТЕР

ZD 220 (лаборатория  
крови)  
ZD 410/420 HC  
ZD 620 HC



ТСД

ТС 21/26  
ТС 52 HC



ЭТИКЕТКИ



# ИНВЕНТАРИЗАЦИЯ МТО МЕДИЦИНСКИХ УЧРЕЖДЕНИЙ



## ОСНОВНЫЕ ЗАДАЧИ

- Ускорение процесса проведения инвентаризации МТО
- Контроль за МТО
- Контроль состояния МТО

## РЕШЕНИЕ



ТСД

ТС 21/26  
ТС 52 HC



ПРИНТЕР

ZT 230  
ZT 411  
ZQ



RFID ОБОРУДОВАНИЕ



Принтеры  
ТСД  
Антенна + Считыватель



БРАСЛЕТЫ + ЭТИКЕТКИ

СПАСИБО  
ЗА ВНИМАНИЕ!

УМНЫЙ СЕРВИС В ЗДРАВООХРАНЕНИИ

УМНЫЙ СЕРВИС

сайт: [umserv.ru](http://umserv.ru) | эл. почта: [zakaz@umserv.ru](mailto:zakaz@umserv.ru) | тел. 8 800 500-71-45



ZEBRA