

# GoDEX

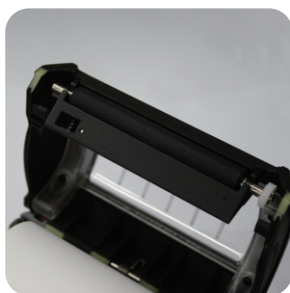
3" Мобильный принтер

# MX30



Легкий и прочный корпус  
обеспечивающий мобильность и гибкость

Отличается высокой универсальностью  
и может использоваться в торговле,  
логистике и курьерских службах.



- Механизм обнаружения этикеток.
- Поддерживает различные этикетки и прямую термобумагу. Вставьте и распечатайте, простота установки.



- Ёмкий аккумулятор, для более длительного времени работы.
- Может печатать как на этикетках, так и на рулонной бумаге.
- Функция сна для экономии заряда батареи.



- Проводное и беспроводное подключение:
- Проводное: RS232, USB порты
  - Беспроводное: Bluetooth, Wi-Fi



- Бесплатная программа GoLabel для создания и печати этикеток

Печатать штрих-код? **Легко!**

# Технические характеристики

MX30 / MX30i

Модель

MX30/MX30i

|   |  |   |
|---|--|---|
| Характеристики блока питания (зарядного устройства) | 100/240 вольт, --> 9 вольт 2.0 A   |   |
| Условия эксплуатации                                | +0°C ~ 50°C  |   |
| Условия хранения                                    | -20°C ~ 50°C   |   |
| Влажность при эксплуатации                          | 10-90% (без конденсата)  |   |
| Влажность при хранении                              | 10-90% (без конденсата)  |   |
| Вес   | 670 гр с аккумулятором   | 660 гр с аккумулятором                          |
| Корпус  | Ударопрочный пластик   |   |
| Габариты  | Длина: 170.63мм; Высота: 79мм; Ширина: 114.01мм  | Длина: 170.63мм; Высота: 79мм; Ширина: 114.01мм |
| Основная батарея                                    | 2500 ма/ч, литиевая, 7.4 вольт   |   |
| Время работы без подзарядки                         | 72 часа в режиме ожидания, 700 этикеток (в зависимости от этикетки и содержания)   |   |
| Цвет  | Черный   |   |
| Пылевлагозащита, IP-рейтинг                         | IP 42, IP 54 с защитным чехлом, выдерживает падения с 1.5 метров   |   |
| Срок гарантии                                       | 1 год  |   |
| Стандарты безопасности                              | CE (EMC), CE EMR (EN55022) class B, FCC part 15B class B, FCC part 15C class B, CCC, SRRC, NCC,CB, cUL, Energy Star V2.0, ГОСТ-P   |   |
| CPU   | 32 бит RISC  |   |
| Длина печати  | 762 мм   | 762 мм  |
| Индикация, управление                               | ЖК дисплей, 4 двцветных светодиода, три кнопки. Включение принтера, функции Bluetooth, прогон этикетки   |   |
| Интерфейсы  | USB2.0, RS232, Bluetooth, WiFi (опция)   | USB2.0, RS232, Bluetooth, WiFi (опция)          |
| Встроенная память                                   | 128Мб Flash (40Мб доступно пользователю), 32Мб SDRAM   |   |
| Разрешение печати                                   | 203 dpi (8 dot/mm)   |   |
| Скорость печати                                     | 4 IPS (10.2 см/сек)  |   |
| Метод печати  | Термо  |   |
| Максимальная ширина печати                          | 72 мм  |   |
| Язык программирования                               | EZPL, GEPL, GZPL автоматическое переключение   |   |
| Сенсор края этикетки                                | Сенсор на отражение и на просвет.  |   |
| Материал для печати                                 | Термоэтикетки, термолента, чековая лента   |   |
| Программное обеспечение                             | Мощный бесплатный редактор GoLabel (рус) для создания и печати этикеток под Windows (только для EZPL), DLL и драйверы для различных версий Windows (NT 4.0, 2000, XP, Vista, Win7), Компонента и DLL для 1C 7.7/8.0/8.1/8.2 для печати этикеток на принтерах EZPL. Все ПО - входит в комплект поставки.  |   |
| Встроенные шрифты                                   | Растровые шрифты: 6, 8, 10, 12, 14, 18, 24, 30, 16x26, OCR A&B с возможностью поворота на 90°, 180°, 270°, с 8-микратно изменяемыми по горизонтали и вертикали размерами. Масштабируемые шрифты с возможностью поворота на 90°, 180°, 270°.  |   |
| Загружаемые шрифты                                  | 16x16, 24x24   |   |
| Обработка изображений                               | Загрузка в принтер графических файлов типа BMP, PCX. Поддерживается программная загрузка файлов типа: ICO, WMF, JPG, JPEG, EMF   |   |
| Поддерживаемые штрих-коды                           | 1D Bar codes: Code39, Code93, Code128 (группы A,B,C), UCC/EAN128, K-Mart, UCC/EAN128, UPC A/E (с дополнениями 2 из 5), I2 из 5, I2 из 5 с Shipping Bearer Bars, EAN 8/13 (с дополн. 2 из 5), Codabar, PostNET, EAN128, DUN14, HIBC, MSI (1 Mod 10), Произвольный вес, Telepen, FIM, China Postal Code, RPS128,GS1 DataBar. 2D Bar codes: PDF417, Datamatrix code, MaxiCode, QR code, MicroQR code, Micro PDF417, Aztec |   |
| Комплектация  | Блок питания, USB и COM интерфейсные кабели, демо-рулон красящей ленты (58мм), картонная втулка красящей ленты (0.5"), демо-рулон с этикетками (58мм), втулка для этикет ленты, инструкция по быстрому старту, CD с инструкцией на русском языке и ПО  |   |
| Этикет лента (ширина с подложкой)                   | 38.1мм (1.5") ~ 80мм (3.15")"  |   |
| Этикет лента (толщина)                              | Мин.0.0508 мм ~ Макс.0.165 мм  |   |
| Этикет лента (макс.диаметр рулона)                  | 60 мм  |   |
| Поддерживаемые кодовые страницы символов            | CODEPAGE 437,850,851,852,855,857,860,861,862,863,865,866,869,737 WINDOWS 1250,1251,1252,1253,1254,1255,1257. Unicode (UTF8,UTF16)  |   |
| RTC (встроенные часы реального времени)             | есть   | нет   |
| Ресурс печатающей головки (км)                      | 50   |   |



Характеристики могут изменяться без предупреждения.

Координаты поставщика